



Celerus wave

Muaber Zejnuli
Faglig afdelingsbioanalytiker
Immunlaboratoriet
Herlev Hospital

Hvem er vi?

Vi er ca. 120 ansatte i afdelingen:

Histologi laboratoriet er delt i 2 grupper:

Gul (mamma, gynækologi, hæmatologi og dermatologi)

Grøn (gastro, urologi, plastik.)

Cytologi laboratoriet

EM Laboratoriet

Molekylær enhed:

Immunlaboratoriet (ekstrabestilling), FISH-laboratoriet,

PCR laboratoriet

Immuner på frysesnit (SN)

For at undgå reoperationer laver vi CK immun på fryse snit.

Modtager 2-6 patienter med SN

Modtager 1-3 SN pr. patient

Svarer til ca. 10 mamma frys pr. dag og

Ca. 15 CK immuner på frys.

Bioanalytiker registrer prøven,

- deler SN og fjerner fedt omkring lymfeknuden
- skærer snittene
- farver HE og CK immun på frysesnit

Arbejdsgang i laboratoriet

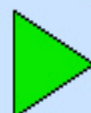
Før: Den nye immunfarvemaskine

1 kontrol snit ved siden af patient materialet ved hver immunfarvning

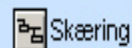
Frys 1: skærer og farver HE

Frys 2: farver CK immuner på frysesnit (manuelt 12 min)

Bioanalytiker



Færvning - frys



Skæring

Der arbejdes i stinkskaab:
Tænd varmeplade og find
kontrolsnit når frys
meldes

Fikser snittene i acetone -
30 sek

Lad snittene lufttørre -
ca. 30 sek

Tegn med PAP pen
omkring snittene. Herefter
må snittene IKKE udtørre

Læg snittene på
varmeplade og dryp
primært antistof på - 3
min

Skyl i frisk skyllevæske,
bevæg vuggen op og ned
- 10 sek

Læg snit på varmeplade
og dryp EnVisionFlexHPR
på - 3 min

Skyl i frisk skyllevæske,
bevæg vuggen op og ned
- 10 sek

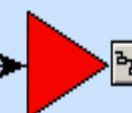
Læg snit på varmeplade
og dryp DAB på - 3 min

Skyl i rindende vand for
fuldt tryk - 30 sek

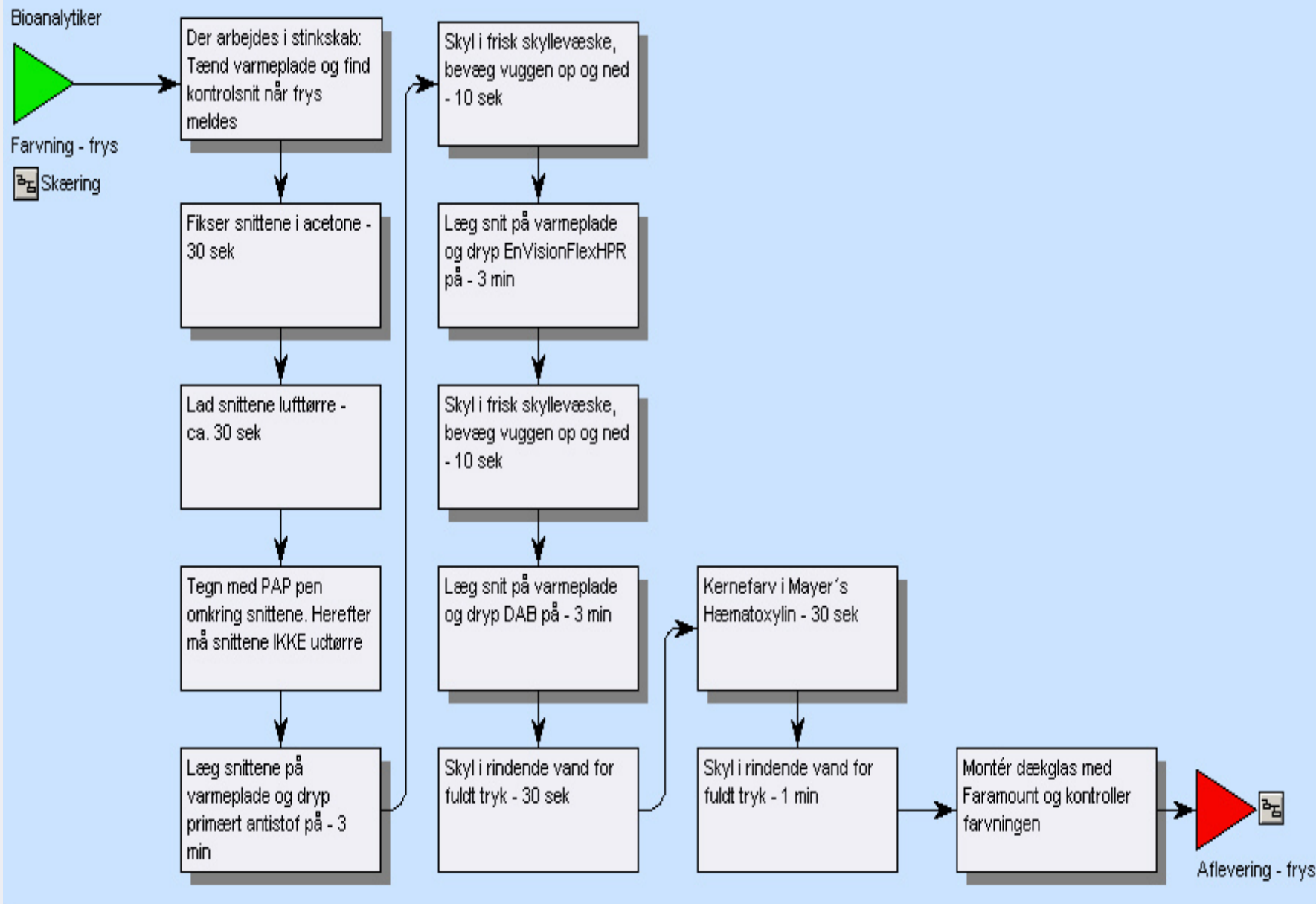
Kernefarv i Mayer's
Hæmatoxylin - 30 sek

Skyl i rindende vand for
fuldt tryk - 1 min

Montér dækglas med
Faramount og kontroller
færvningen



Aflævering - frys



Nye immunfarve maskine til frysesnit



Celerus Wave

Software er i maskinen
Glas rack
Detektionssystem
Antistof PAC
Spildkassette
PAC reader
Superfrost+ glas
Lisopkobling (logica nr.)
Computer
Labelsprinter



Nautilus Slide Rack



*Primary Antibody Cartridge (PAC) - left
Linear Reagent Magazine (LRM) - right*



PAC Programmer



Wicking Cassette

Arbejdsgangen i laboratoriet

Nu: Efter den nye immunfarvmaskine:

Vi har kontrol snit på hver patient materiale

Frys 1:

Skære snittene

Frys 2:

Fikseret CK snit i acetone 30 sek.

Lufttørre i 30 sek.

Sætter CK snit på farve maskinen 18 min

Frys 1: Farver HE snittet.

Patologen får HE snittet

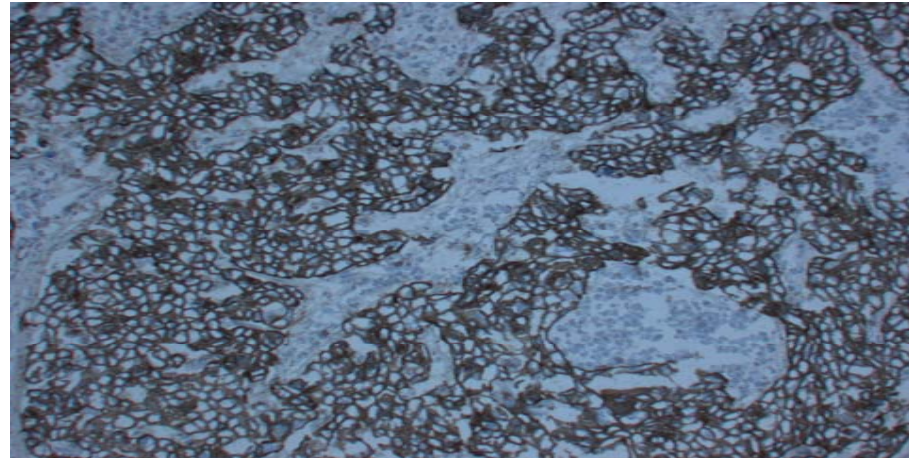
Frys 2: Aflevere CK snittet til patologen

Frys 1 og 2 skærer paraffinsnit mens maskinen kører

CK7/19 Frys

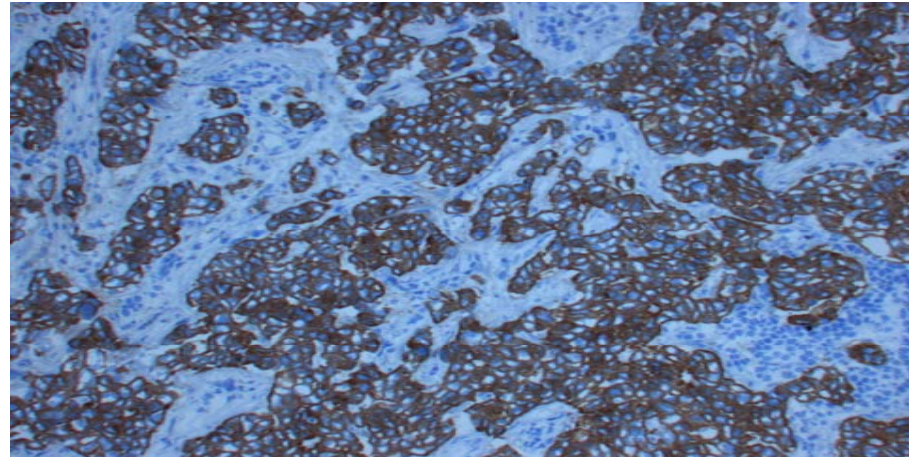
Manuelt

CK7/19 1:40/1:10



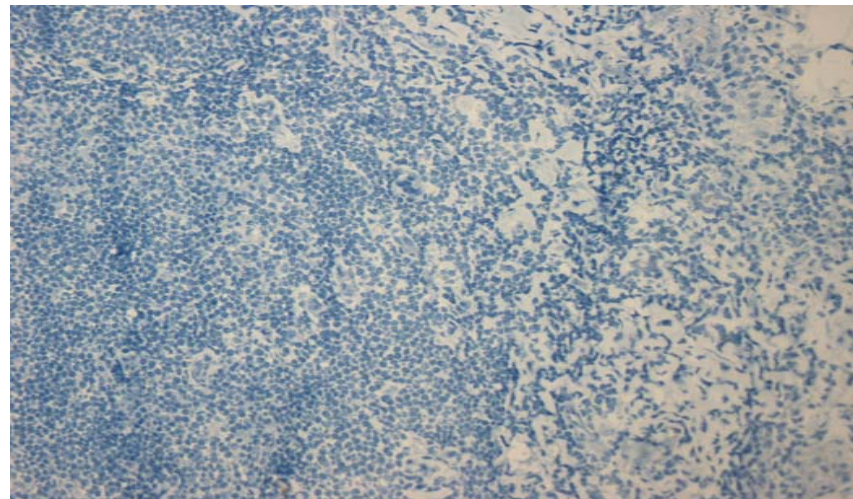
Celerus Wave

1:40/1:10



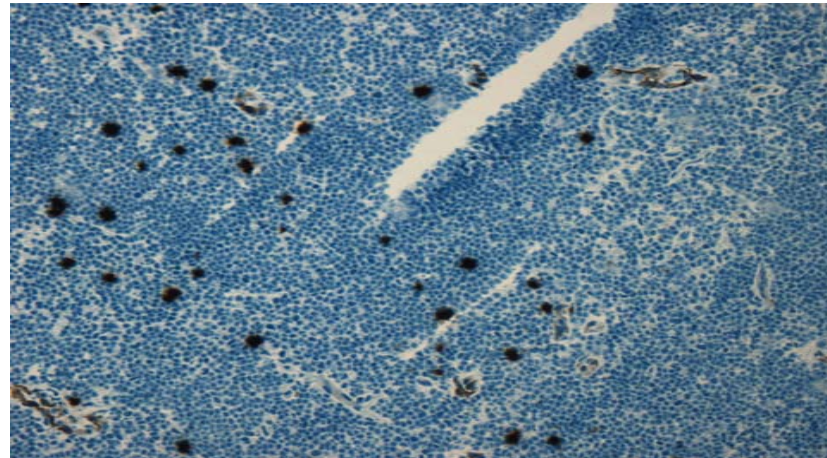
Baggrunds farvning

- Manuelt
- Celerus Wave

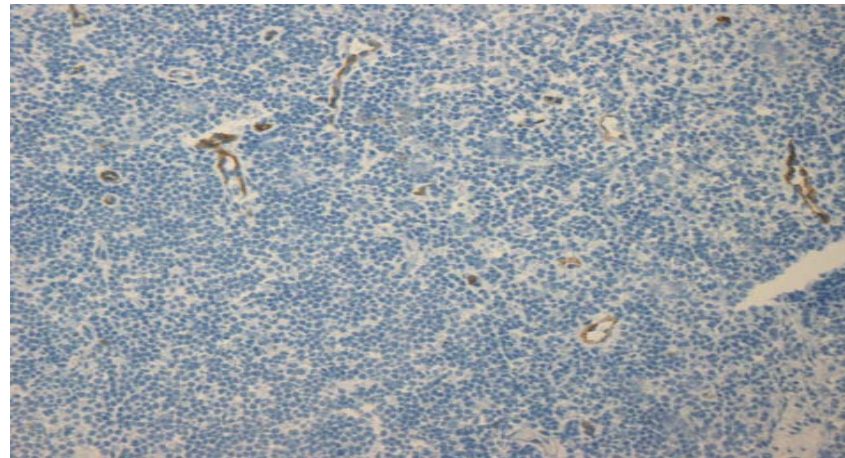


Uspecifikt farvning

- Manuelt



- Celerus Wave



Hvad har afdelingen fået ud af den nye maskine

Frys 1+2 laver andre opgaver mens maskinen farver CK snittene

Patologerne er glad for den gode kvalitet af CK farvning

Ingen uspecifikt farvning

Bruger stinks-kabet til andre opgaver

Økonomisk har vi ikke vundet noget

Mindre "hands on" tid, åbnet op for nye arbejdsprocesser som fx. Igangsætning af SN

Glad for maskinen når den virker

Vi ser frem til kortere farvetid

